



Semana das  
Constelações  
do Espírito

# CATIVEIRO DO ESPÍRITO

JULIA 4

# EVOLUÇÃO DAS CONSTELAÇÕES DE BERT HELLINGER



# DIFERENCIAÇÃO DAS CONSCIÊNCIAS

## GEWISSEN

### Consciência Instintiva

- Regulador Moral;
- Somos governados por essa consciência arcaica;
- Está a serviço da sobrevivência do EU ou do GRUPO;
- O regulador da sua conduta pessoal "SE" é consciente, já o da conduta coletiva é completamente inconsciente e é percebido como culpa ou inocência.

## BEWUSSTSEIN

### Consciência Psicológica

- Autoconhecimento;
- Se tornar consciente de algo;
- Ter experiências/vivências;
- Estados alterados de consciência;
- Evolução / expansão da consciência;
- Maturidade e autonomia;
- Psicologia e Filosofia;
- Estudos da consciência.

Um Lugar para os Excluídos - Bert Hellinger

# CAMPO MORFOGENÉTICO

Morfo vem do Grego “Morphe”, que significa forma;  
Genética do Grego “Genesis”, que significa origem;

- “Campo onde os padrões de comportamento dos membros anteriores ficam armazenados para que os membros futuros possam acessar esse banco de dados e dar continuidade para evolução daquele grupo ou espécie a partir daquele ponto” - (Rupert Sheldrake);
- Armazenamento de conteúdos vivenciados por um grupo; hábitos, crenças, informações e memórias;
- Experiências que não puderam ser completamente assimiladas e integradas pelos membros de um grupo.

# CAMPO E ALMA

"Os primeiros que se dedicaram a estudar os Campos foram os filósofos alemães no início do século passado. Já haviam sido feitas observações relativas aos Campos espirituais. Eles usaram a palavra 'Alma'.

Falavam de uma Alma generalizada e também de uma alma do mundo. Mas a palavra Alma não era aceita pela ciência. Por isso preferiram falar em 'Campo'.

No entanto, um campo não pode ter uma consciência, por isso, aqui o termo Alma é mais adequado."

- Bert Hellinger - O Amor do Espírito

"Nas Novas Constelações o campo, alma e espírito são inseparáveis."

- Cristina Florentino



**“A Alma se move no Campo,  
mas não é o Campo. O Campo  
é apenas o palco onde a Alma  
dança a música do Espírito.”**

- Cristina Florentino



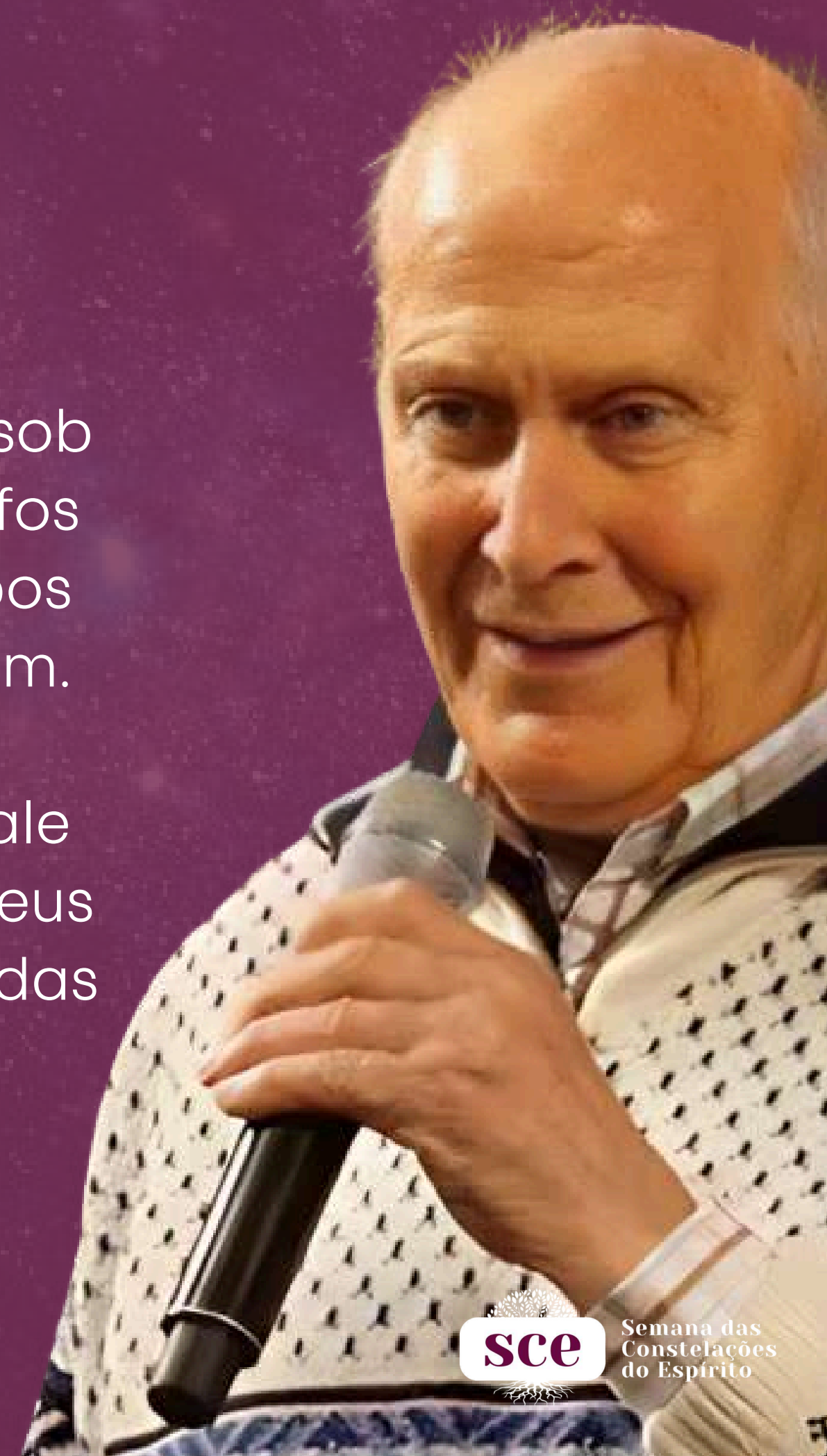


# A CONSCIÊNCIA - GEWISSEN

“Antes de mim nenhum filósofo ousou olhar de modo mais minuscioso para a consciência (instintiva). Todos estavam sob a esfera da consciência (instintiva), também grandes filósofos como Kant, não conseguiram perceber que pessoas e grupos possuíam consciências "instintivas" diversas que se opunham.

Sem falar do Cristianismo, onde a consciência (instintiva) vale como o que há de mais elevado. Inclusive como a voz de Deus dentro de nós. As contradições que se encontravam imbutidas nessa concepção não podiam ser percebidas.”

- Bert Hellinger - O Amor do Espírito



Semana das  
Constelações  
do Espírito





GEWISSEN É CONFUNDIDA COM:

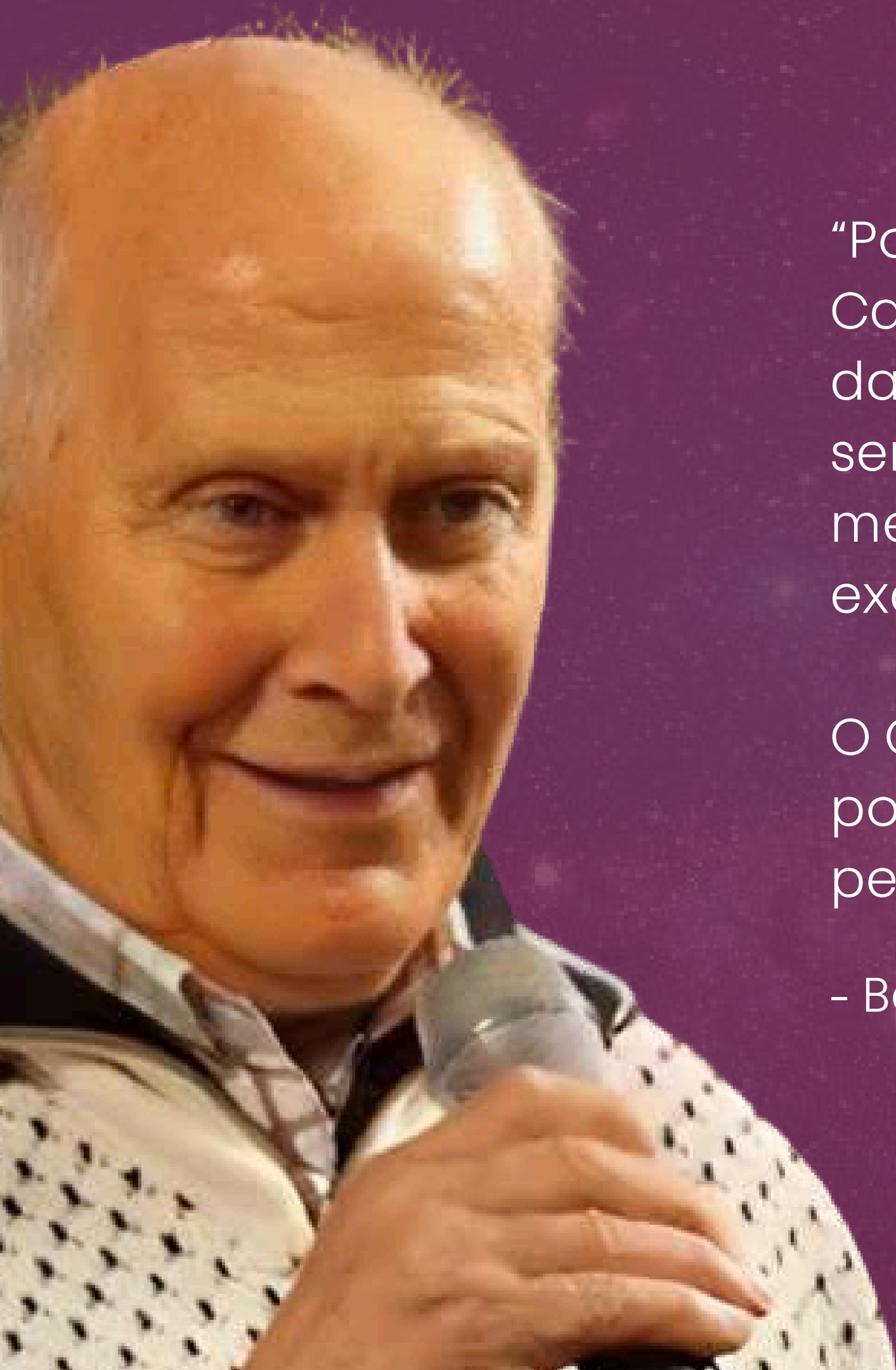
# “A VOZ DE DEUS”

Infantil - Instintiva - Moralista - Punitiva

**"Cuidado...  
Deus tá vendo!"**



Semana das  
Constelações  
do Espírito



“Por exemplo, os psicanalistas fazem parte de um Campo. Dentro deste campo todos se comportam da mesma forma. Precisam se comportar de modo semelhante. Quando um deles faz uso de um outro método, ameaça o Campo. Por isso às vezes é excluído do Grupo.

O Campo tem ainda outro efeito: determina o que podemos perceber. Proíbe-nos de perceber ou pensar determinadas coisas.”

- Bert Hellinger - O Amor do Espírito

# O CATIVEIRO DO ESPÍRITO

“Muitos psicoterapeutas encontram-se presos a uma determinada visão de mundo, que se ergue tal como um muro à sua volta. Não conseguem ir além dela, a não ser que se abra uma nova janela ou uma nova porta.

Quero dizer algo sobre este cativeiro. Pessoas que pertencem a uma determinada escola psicoterapêutica ou a um determinado partido, religião ou profissão encontram-se em um campo morfogenético. Rupert Sheldrake investigou tal fato de perto.”

- Bert Hellinger - O Amor do Espírito

# O CATIVEIRO DO ESPÍRITO

“Morfo genético significa quando alguma coisa se desenvolve segundo um determinado padrão, mais tarde esse padrão determina o que acontecerá nesse campo. O padrão se repete.

Sigmund Freud descobriu algo especial e neste sentido prescreveu um determinado padrão, uma determinada visão de mundo e um determinado método de tratamento. Quem entrar mais tarde nesse campo de conhecimento terá dificuldades em se abrir para novas concepções, pois o campo assume o comando de modo amplo. A pessoa pensará e agirá de uma determinada forma permanecendo presa nesse campo.”

- Bert Hellinger - O Amor do Espírito

# O CATIVEIRO DO ESPÍRITO

“Esse campo morfogenético age como uma consciência. Quando os membros se permitem pensar sobre algo, de forma diferente, de repente se sentem desconfortáveis ou até mesmo com medo e sentirão a consciência pesada.

O trabalho das contelações familiares também não está isento de formar um campo morfogenético. Existe apenas uma saída.”

- Bert Hellinger - O Amor do Espírito

A young girl with curly blonde hair is shown in profile, looking out a window. She is holding a dried, pressed leaf in her right hand. The scene is bathed in warm, golden light, suggesting a sunrise or sunset. The window frame and curtains are visible, and the background outside is softly blurred.

## **DO ESTREITO AO AMPLO**

“Mantemo-nos constantemente abertos para o novo, como os olhos de uma criança que descobre algo novo a cada dia.”

- Bert Hellinger - O Amor do Espírito

**COMO NOS MANTER-MOS  
CONSTANTEMENTE ABERTOS?**

# EXPLORANDO NOVOS CAMINHOS

- Transdisciplinaridade (integração e interseção de múltiplas disciplinas e o nascimento de algo novo);
- Estar aberto a novas ideias, novos olhares, teorias, inclusive fora do campo da psicologia;
- Intimidade com o desconhecido;



# DESAFIOS E RESISTÊNCIAS

“Quando algo novo se apresenta, prepare-se para a guerra:

O inimigo, mestre em máscaras e em recrutar aliados, conhecedor de psicologia profunda, chama-se: **RESISTÊNCIA.**

O financiador dela é seu próprio medo, sobretudo o chamado “medo de crescer”, com todas as mudanças e os compromissos que esse crescimento possa exigir.

Ou seja: em última instância, o grande inimigo foi contratado por você mesmo.”

- Steven Pressfield - Como superar seus limites internos

# A RESISTÊNCIA RECRUTA ALIADOS

“Por definição resistência é autossabotagem. Mas há um perigo paralelo do qual precisamos nos defender: **SABOTAGEM DOS OUTROS.**”

Quando um indivíduo começa a superar suas resistências, note que as pessoas à sua volta passam a se comportar de maneira estranha. Mal-humoradas acusam este indivíduo de ter mudado.

Assim também acontece com uma nova ideia, ponto de vista ou abordagem. O sucesso do novo faz com que seja julgado e recriminado pelo velho.”

- Inspirado em Steven Pressfield - Como superar seus limites internos

# COMO SUPERAR A RESISTÊNCIA?

## CRESCIMENTO CONTÍNUO ATRAVÉS:

- AUTOCONHECIMENTO;
- AUTOEXPLORAÇÃO;
- AUTOREFLEXÃO;
  
- GRUPOS DE AUTOCONHECIMENTO, AUTODESENVOLVIMENTO, AUTOTRANSFORMAÇÃO;
  
- NOVAS FORMAÇÕES QUE INCLUEM DIFERENTES PONTOS DE VISTA;
- ACOMPANHAMENTO, APROFUNDAMENTO, SUPERVISÃO.

QUAL O “LUGAR” DA  
CONSTELAÇÃO FAMILIAR  
NA AJUDA PSICOSSOCIAL?

# CONSTELAÇÃO E PSICOTERAPIA

Quando falamos de constelação familiar como “terapia”, o fazemos mais no sentido original da palavra, de “colocar em ordem algo na alma”.

Os mesmos problemas dos clientes, tratados na psicoterapia, são levados para uma constelação familiar, porém, não sob os aspectos de doença psíquica e cura, mas de vinculação e liberação.

# CONSTELAÇÃO E ACONSELHAMENTO

Na constelação familiar não se dão conselhos por meio de uma conversa, nem se discutem argumentos novos e úteis, embora no processo global da constelação isso possa acontecer.

O que se transmite é, a visão de algo. O “conselho” buscado resulta da contemplação de uma imagem de relacionamento expressa por representantes, que enseja um novo olhar sobre a dinâmica psíquica.

A “conversa” se realiza, por assim dizer, por meio do evento e das poucas palavras utilizadas durante a constelação.

# CONSTELAÇÃO E AUTOCONHECIMENTO

O que está atualmente em foco não é mais a dinâmica do grupo e atuação pessoal dentro dele, mas o conhecimento de si mesmo na rede de atuação da família ou de outro sistema de relacionamento.

A constelação familiar reassume o lema do oráculo de Delfos “Conhece a ti mesmo” em seu sentido original: “Conhece-te em teu destino”.

Ela procura que a imagem de si, a imagem do outro e a imagem da estrutura de relacionamento possam ser mudadas, a partir da surpresa de uma descoberta: “Ah, é assim!”

# CONSTELAÇÃO E MEDIAÇÃO

Na mediação, duas pessoas ou dois partidos, tentam resolver um conflito, de acordo com suas necessidades e interesses. Essa tentativa envolve o apoio e a ajuda de um mediador que mantém total neutralidade e imparcialidade de forma que os parceiros chegue a um entendimento comum.

Também a constelação familiar é constantemente escolhida como um método de resolução de conflitos. Pressupõe-se que a visão das estruturas de relacionamento, e dos motivos mais profundos dos conflitos, possam levar a uma nova maneira de ver que reduza ou dissolva o conflito numa esfera mais profunda.



# CONSTELAÇÃO E FILOSOFIA PRÁTICA

Hellinger caracterizou repetidas vezes sua forma de trabalho como uma “filosofia prática”. A ajuda à vida, filosoficamente orientada, distingue-se da psicoterapia e do aconselhamento, na medida em que, com a ajuda da razão, refere-se às questões psíquicas e sociais que resultam de oportunidades concretas da vida, à totalidade da vida individual, ao seu sentido e a sua vinculação a uma realidade de vida e de pensamento que transcende o indivíduo e suas vivências imediatas.

Lemas:

“Reconhecer o que é” ou “O sol brilha sobre justos e injustos”

# CONSTELAÇÃO E ESPIRITUALIDADE

As constelações são consideradas espirituais à medida que se comprometem com um procedimento fenomenológico baseado na atenção, na ausência de intenção, na concentração no presente e na percepção desvinculada das necessidades pessoais, do medo, da culpa e da dor.

Num sentido mais amplo, as constelações também são consideradas como um meio para as experiências místicas de purificação, unidade e iluminação.

**"O que era a Filosofia originalmente?  
Olhava para algo, observava cuidadosamente e  
expunha-se a uma multiplicidade de fenômenos. A  
medida que o filósofo, o homem que ama a sabedoria,  
expunha-se a esses fenômenos, revelava-se para ele,  
subtamente, o essencial."**

- Bert Hellinger - O Amor o Espírito

**Apartir do conhecimento da essência, o filósofo é capacitado e impulsionado para agir através desse conhecimento. Esse tipo de reconhecimento precisa ser aplicado. Quando não é aplicado, permanece vazio ou então o conhecimento que não possibilita uma aplicação não é um conhecimento da essência. Aqui a postura do ajudante é a de um Filósofo.**

- Bert Hellinger - O Amor o Espírito



**A FORMAÇÃO  
É PARA TODOS**  
O que as alunas  
falam da formação?

# FORMAÇÃO NAS NOVAS CONSTELAÇÕES FAMILIARES

O QUE COMPÕE A FORMAÇÃO ?

8

MÓDULOS

30

AULAS GRAVADAS

# FORMAÇÃO NAS NOVAS CONSTELAÇÕES FAMILIARES

## O QUE COMPÕE A FORMAÇÃO ?

5

ENCONTROS DE  
ACOMPANHAMENTO  
E PRÁTICA



JORNADA DAS CONSTELAÇÕES E  
MOVIMENTOS ESSENCIAIS  
8 AULAS + 7 CONSTELAÇÕES

10

ENCONTROS DE  
CONSTELAÇÃO  
TELEPRESENCIAL

6

ENCONTROS AO  
VIVO DO CLUBE  
DO LIVRO

125

AULAS GRAVADAS  
NO CONSTELAFlix

1

ANO DE ACESSO  
6 MESES DE PROGRAMAÇÃO  
AO VIVO

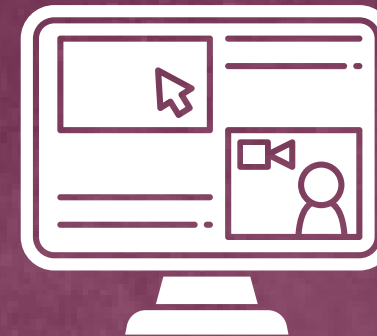
# FORMAÇÃO NAS NOVAS CONSTELAÇÕES FAMILIARES

## BÔNUS GERAL



**ONLINE**

**PARTICIPAÇÃO  
NO CONGRESSO INTERNO DE CONSTELAÇÃO  
FAMILIAR ( MODO ONLINE ) 22 E 23 NOVEMBRO**



**GRAVAÇÃO DO WORKSHOP  
DE FOCALIZAÇÃO  
COM MATHEUS CAUTIERO**



**GRAVAÇÃO MASTERCLASS -  
APLICAÇÃO DAS ORDENS DO AMOR  
NOS NÍVEIS DE CONSCIÊNCIA  
PESSOAL, COLETIVO E ESPIRITUAL**



**+ CERTIFICADO ABRATH RECONHECIDO PELO MEC**

*Cristina Florentino*

## CERTIFICADO

FAST - Faculdade de Administração, Saúde e Tecnologia,  
Credenciada pela portaria da IES MEC 177/2000, certifica que

**SEU NOME AQUI**

CPF n.º *XXXXXXXXXXXX*, concluiu o curso de

**Formação em Novas Constelações**

Coordenado por Cristina Florentino  
com 320 horas totais, emitido em 27 de junho de 2024



000300620006377

*Armando Moury Fernandes*

Armando Moury Fernandes  
Diretor Geral

*Cristina Florentino*

Cristina Florentino  
Responsável Pedagógico



Semana das  
Constelações  
do Espírito

# FORMAÇÃO NAS NOVAS CONSTELAÇÕES FAMILIARES

**INSCREVA-SE AGORA**

**A VISTA NO PIX**

**R 6.300**

**OU**

**12X  
R\$ 630<sup>,21</sup>**

**COM JUROS DA PLATAFORMA**



Semana das  
Constelações  
do Espírito

*Cristina Florentino*

**TURMA 9**

FORMAÇÃO NAS NOVAS  
**CONSTELAÇÕES FAMILIARES**

**INSCRIÇÕES ABERTAS**



Semana das  
Constelações  
do Espírito

# FORMAÇÃO NAS NOVAS CONSTELAÇÕES FAMILIARES

**INSCREVA-SE AGORA**

**A VISTA NO PIX**

**R 6.300**

**OU**

**12X  
R\$ 630<sup>,21</sup>**

**COM JUROS DA PLATAFORMA**



Semana das  
Constelações  
do Espírito